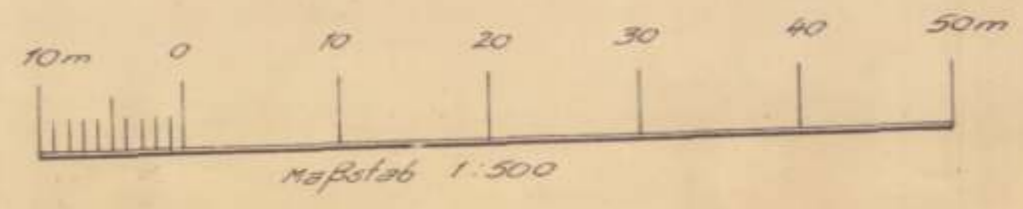
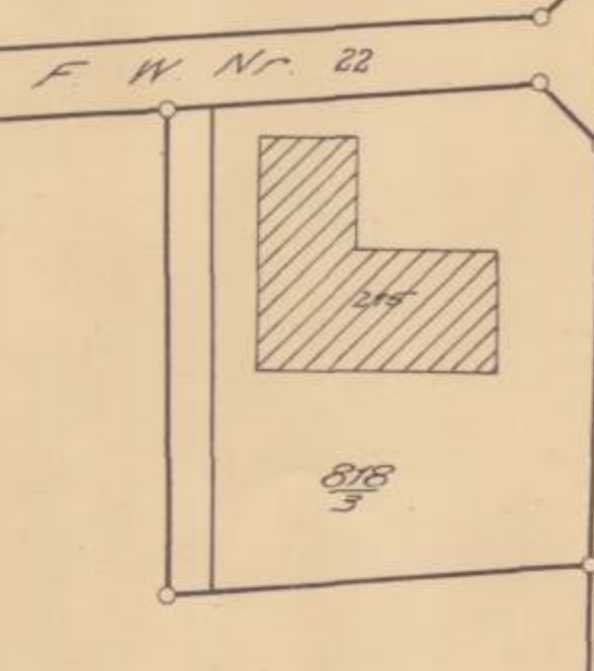
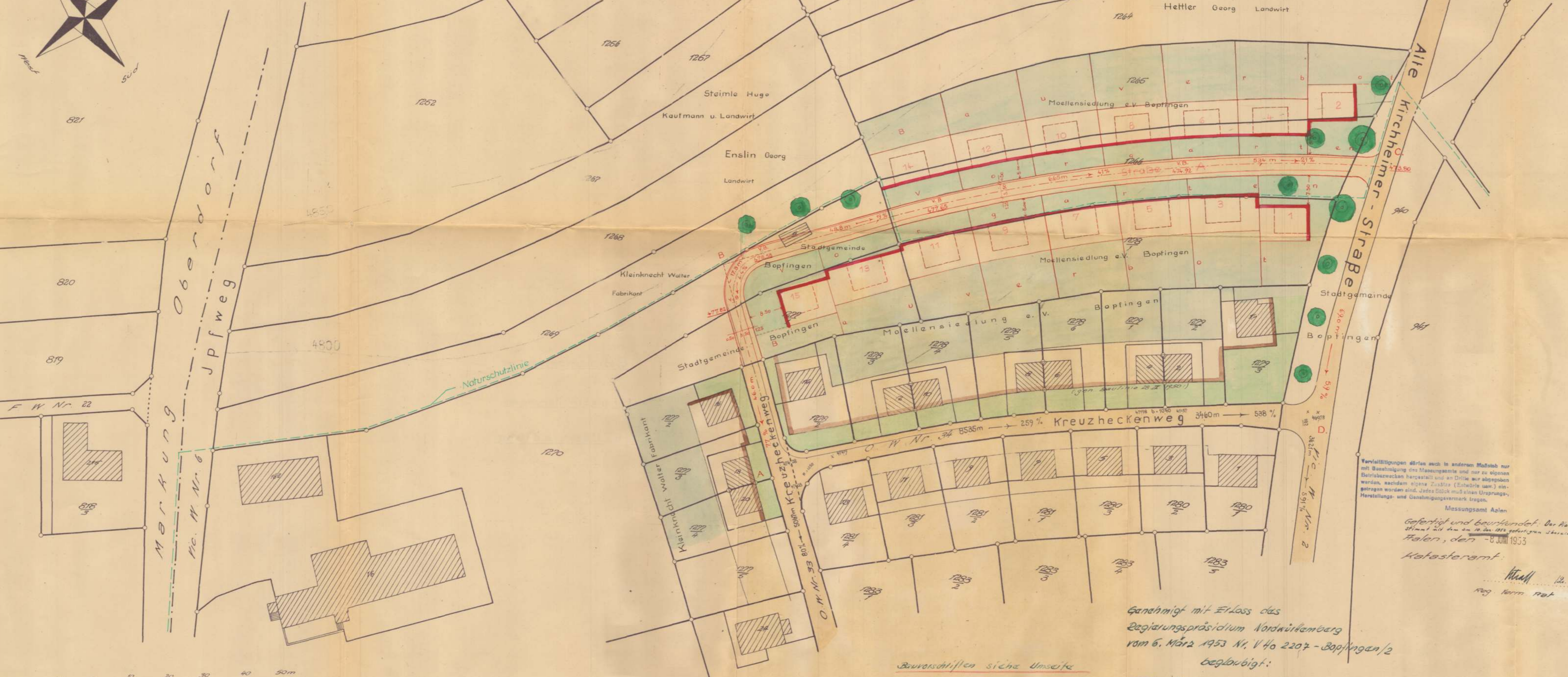
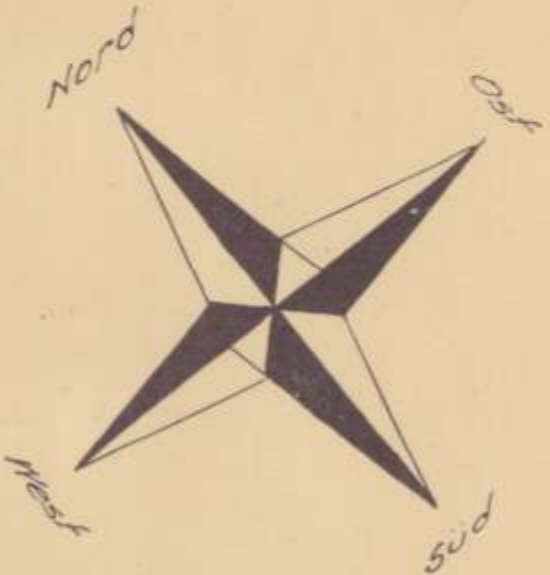


Kreis: Aalen
 Stadtgemeinde: Bopfingen
 Markung: "

Lageplan

Bebauungsplan über die Erweiterung der Moellensiedlung



Vervielfältigungen dürfen auch in anderen Maßstab nur mit Genehmigung des Messungsamtes und nur zu eigenen Betriebszwecken hergestellt und an Dritte nur abgegeben werden, nachdem eigene Zusätze (Entwürfe usw.) eingetragen worden sind. Jedes Stück muß einen Ursprungs-, Herstellungs- und Genehmigungsmerk tragen.

Messungsamt Aalen
 Gefertigt und beurkundet: Der Plan stimmt mit dem am 20. des 1922 gefertigten überein.
 Aalen, den 8. Juni 1953

Katasteramt
 K. Müller
 Reg. Verm. Rat

Genehmigt mit Erlass des
 Regierungspräsidium Nordwürttemberg
 vom 6. März 1953 Nr. V 40 2207 - Bopfingen/2

Bauvorschriften siehe Umsätze

beglaubigt:
 Bopfingen, den 1. Juli 1953



Bgmstr. u. Ratschreiber