

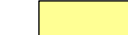







LEGENDE


-  Grenze des räumlichen Geltungsbereiches des geplanten Bebauungsplanes (§ 9 Abs. 7 BauGB)
-  Umgrenzung bestehender Bebauungsplan

NUTZUNGEN

-  Ackerfläche (Biotoptyp 37.10)
-  Fettwiese, Fettweide (Biotoptyp 33.41, 33.52)
-  Trittpflanzenbestand (Biotoptyp 33.70)
-  Versiegelte Flächen (Biotoptyp 60.21)

-  3191 Grenzen des Liegenschaftskatasters vom Jan 2023
-  487,0 Höhenlinien aus tachymetrischer Geländeaufnahme vom August 2020

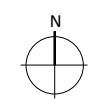
NACHRICHTLICHE DARSTELLUNGEN

-  Geschütztes Biotop nach § 30 BNatSchG, mit Biotopnummer

STADT BOPFINGEN
 GEMEINDE UNTERSCHNEIDHEIM
**BEBAUUNGSPLAN MIT INTEGRIERTEM
 GRÜNORDNUNGSPLAN "MOOSWIESEN -
 WEST"**

Anhang 1 zum Umweltbericht
 Lageplan Bestand

Maßstab: 1:2500
 Projekt: BO2301
 Stand: 05.07.2023 Bearbeiter/in: IH



stadtlandingenieure GmbH
 73479 Ellwangen
 Wolfgangstraße 8
 Telefon 07961 9881-0
 Telefax 07961 9881-55
 office@stadtlandingenieure.de
 www.stadtlandingenieure.de

stadtlandingenieure

V:\BO2301_Mooswiesen\01_VWX_Plaene\011_Vorentwurf\BPL\VE_Mooswiesen-West_2023-07-05.vwx